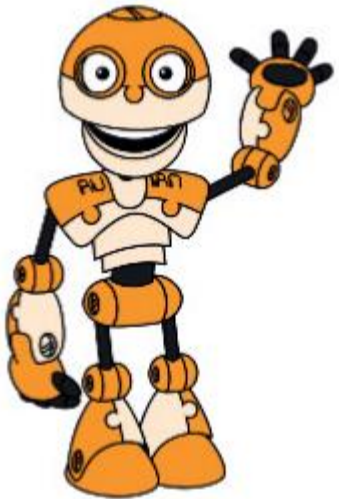
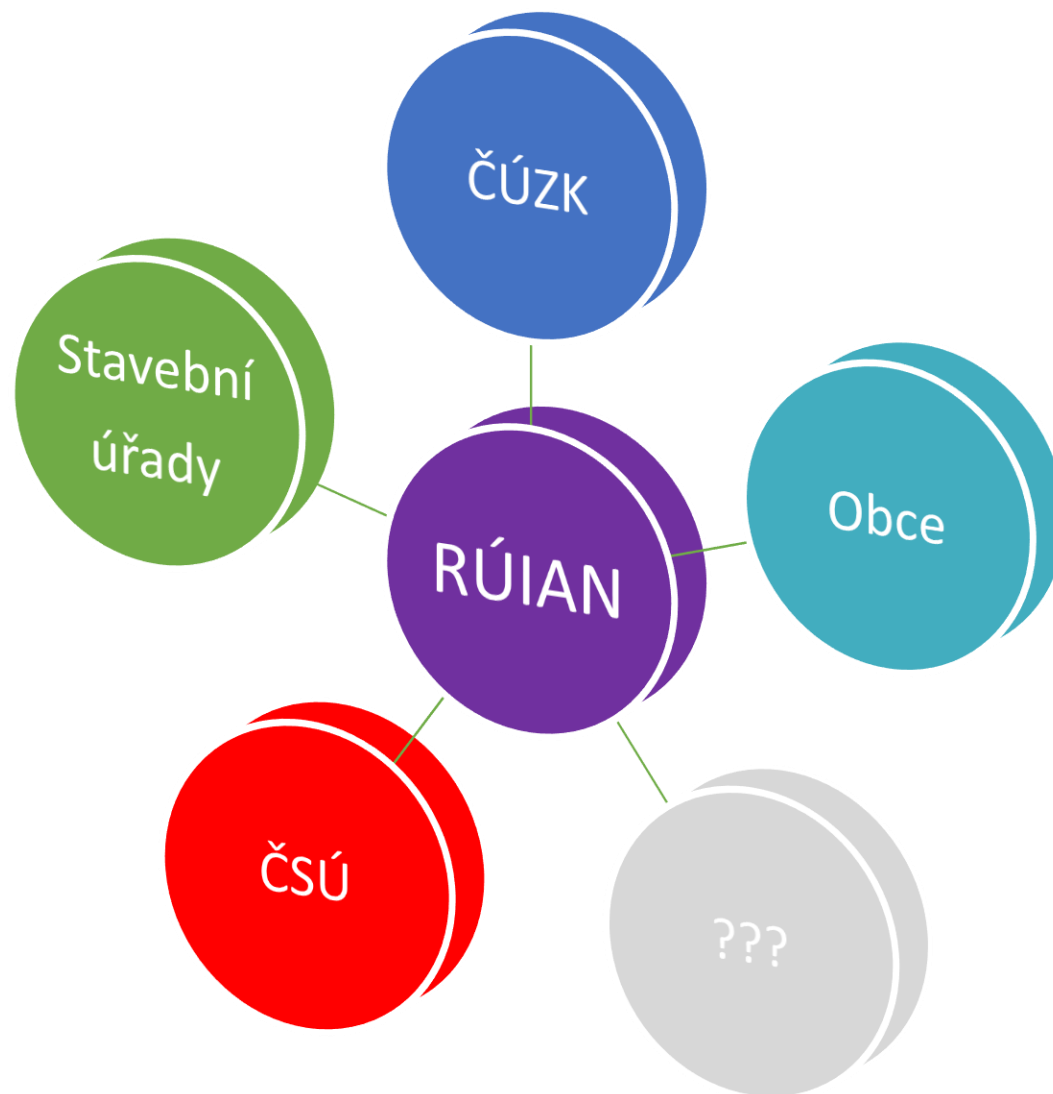
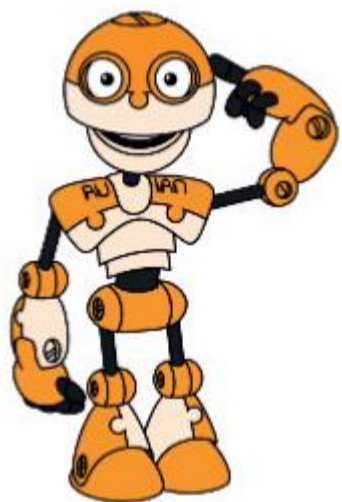


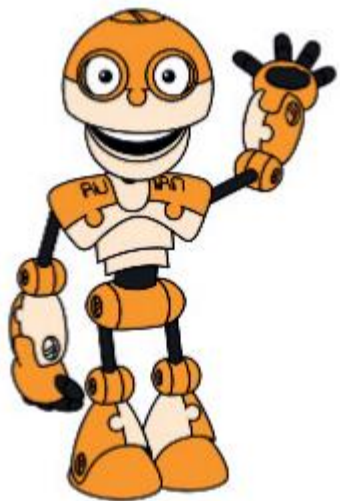
RÚIAN

Jiří Formánek

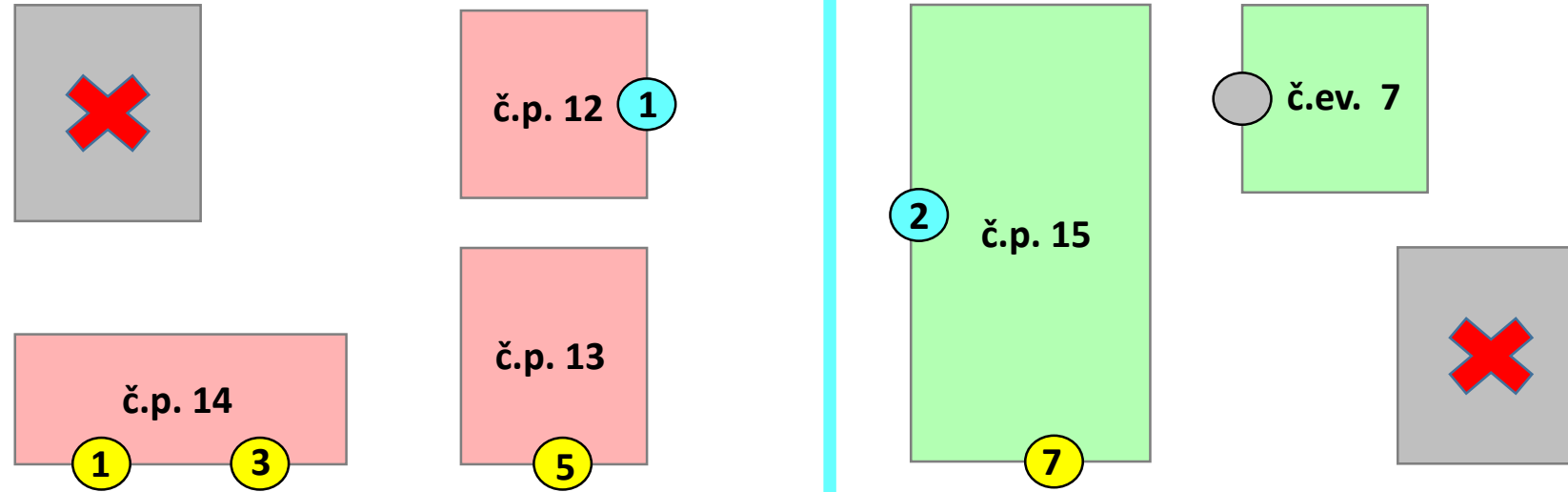




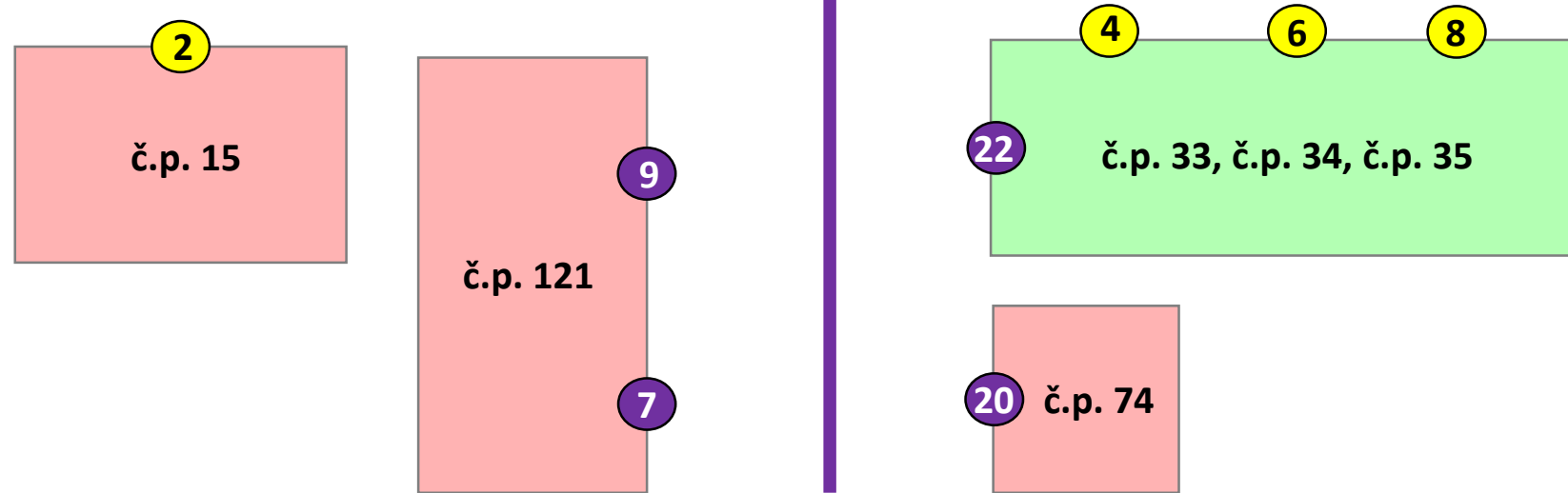
Územní identifikace



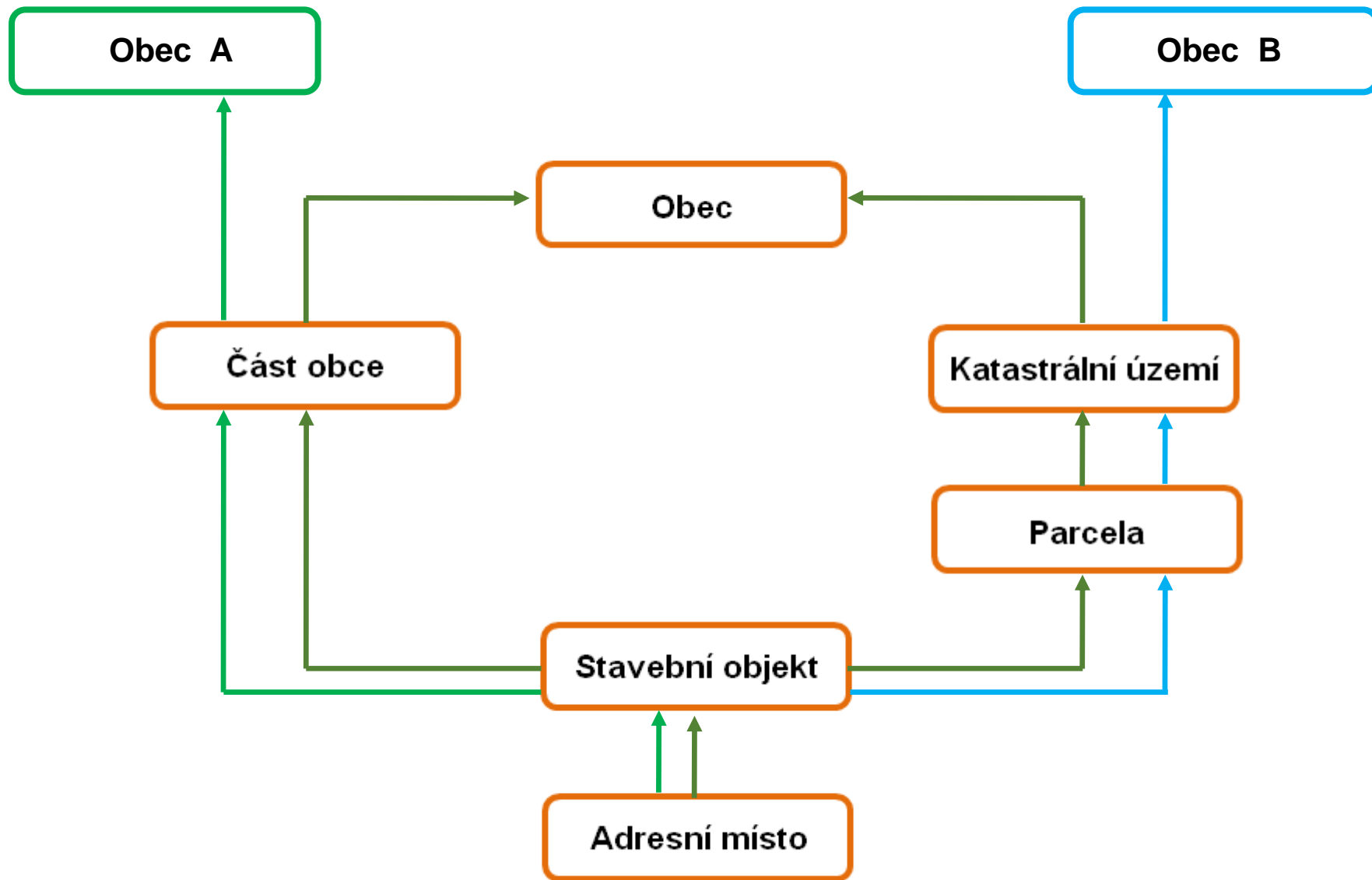
ulice Tyrkysová



ulice Žlutá

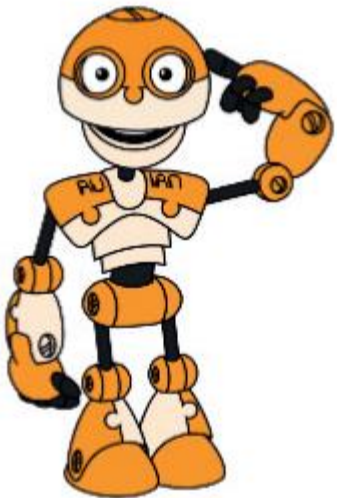


ulice Fialová



Adresa

- **Adresou** je kombinace názvu a atributů územních prvků a evidenčních jednotek, která **jednoznačně určuje adresní místo**.
- **Adresa** je **referenčním údajem** podle zákona o základních registrech.
- Právním předpisem, který upravuje **způsob zápisu adresy**, je vyhláška **č. 359/2011 Sb.**, o základním registru územní identifikace, adres a nemovitostí.

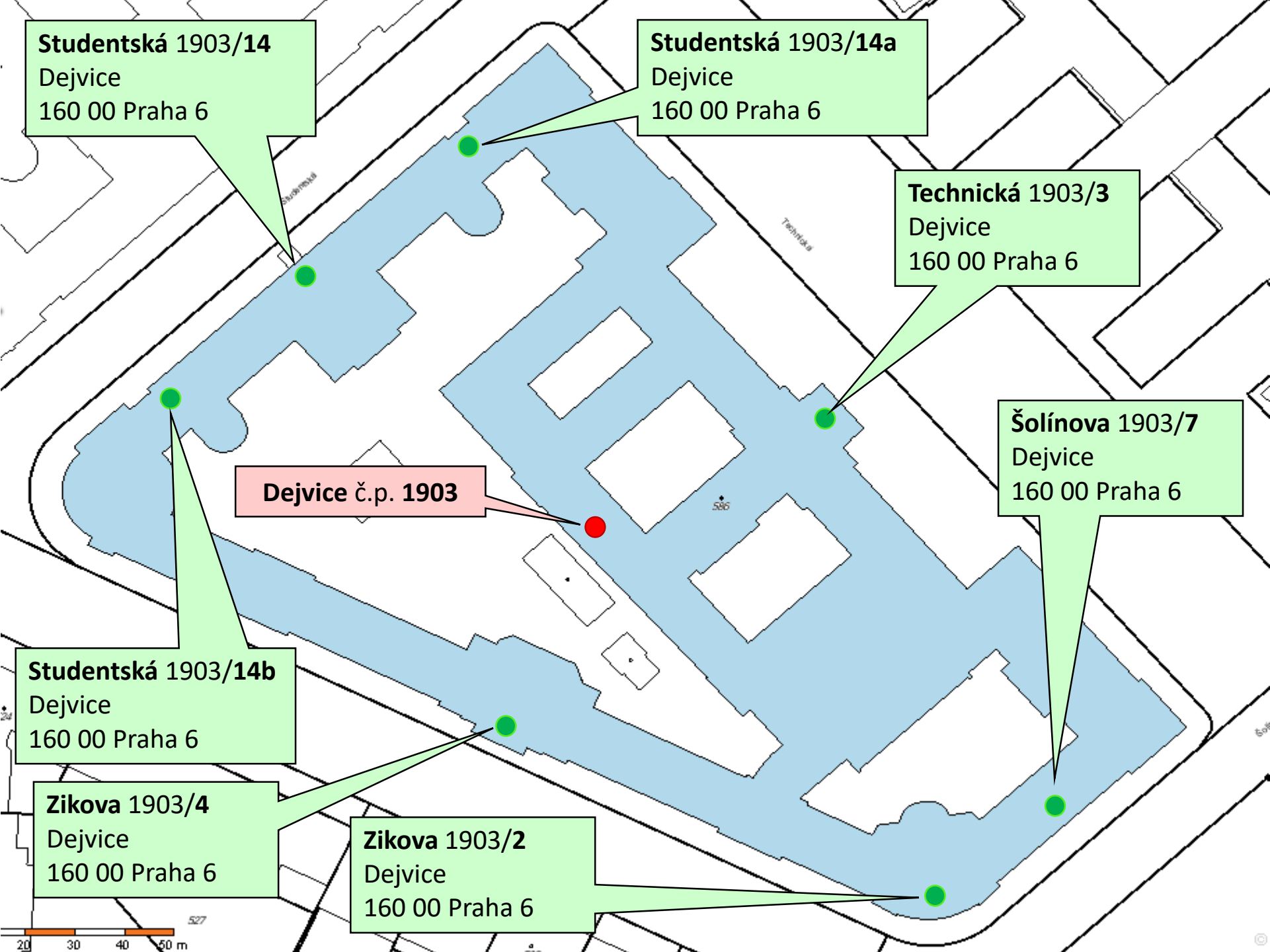




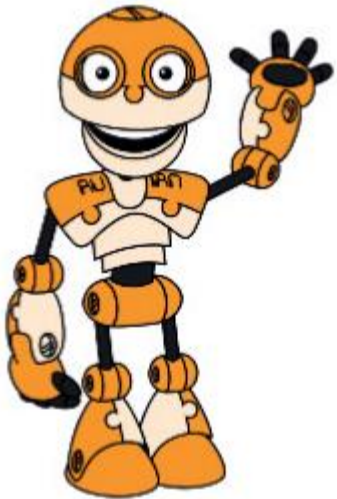
V Pláni 343/26

Lhotka

142 00 Praha 4



Základní registry



eGovernment

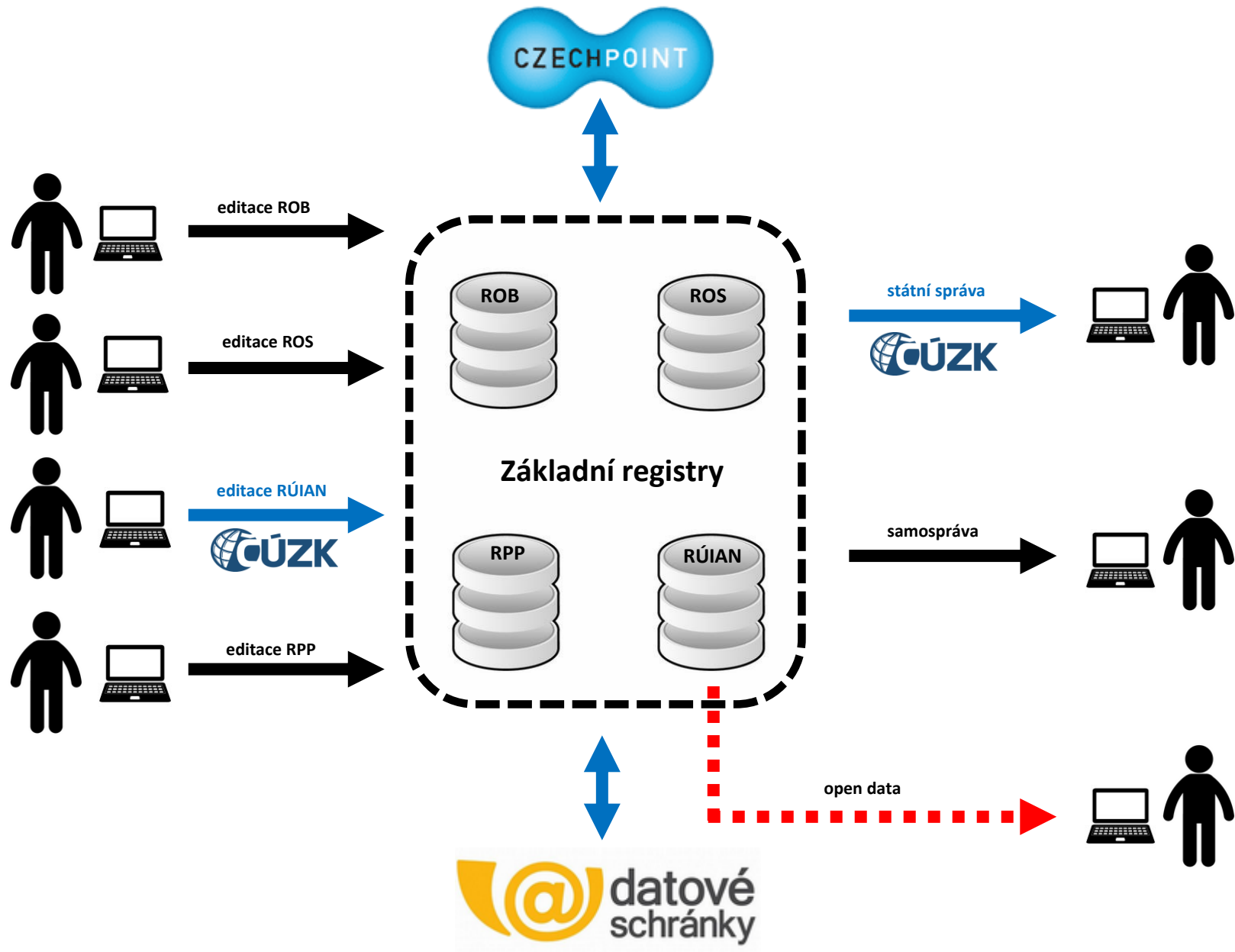
- potřeba zajistit veřejné správě **garantované** a **aktuální** nejčastěji používané údaje potřebné **pro rozhodování**, v podobě **referenčních údajů**,
- zavedení principu **sdílení** těchto **referenčních údajů**,
- nutnost stanovení zákonné **zodpovědnosti** pro editory jednotlivých referenčních údajů,
- zjednodušit životní situace občanům, kteří **nemusí opakovaně dokládat** referenční údaje,
- zkvalitňování datového fondu registrů **principem reklamací**.



Základní registry

- Projekt **základních registrů** je v právním řádu ČR zakotven zákonem č. **111/2009 Sb.**, o základních registrech.
 - Registr obyvatel (ROB)
 - Registr osob (ROS)
 - **Registr územní identifikace, adres a nemovitostí (RÚIAN)**
 - Registr práv a povinností (RPP)
- Systém **základních registrů** byl spuštěn **1. 7. 2012**.
- V **RÚIAN** jsou pro vedeny závazné informace o **územní identifikaci** a o **adresách**.





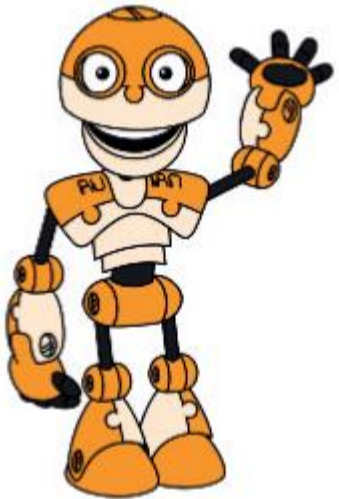
Referenční údaje

Referenční údaj – záznam vedený v základním registru, který je v daný okamžik **aktuální, platný, jednotný** a **závazný** pro použití v agendách veřejné správy.

- Za zapsané referenční údaje je **zodpovědný editor**.
- Editor zapíše referenční údaj do základního registru **bez zbytečného odkladu**, nejpozději do **3 pracovních dnů**.
- **Referenční údaj je považován za správný**, pokud není prokázán opak.
- V případě pochybnosti editor označí referenční údaj jako **nesprávný**. údaj má poté pouze **informativní charakter**.



RÚIAN



RÚIAN

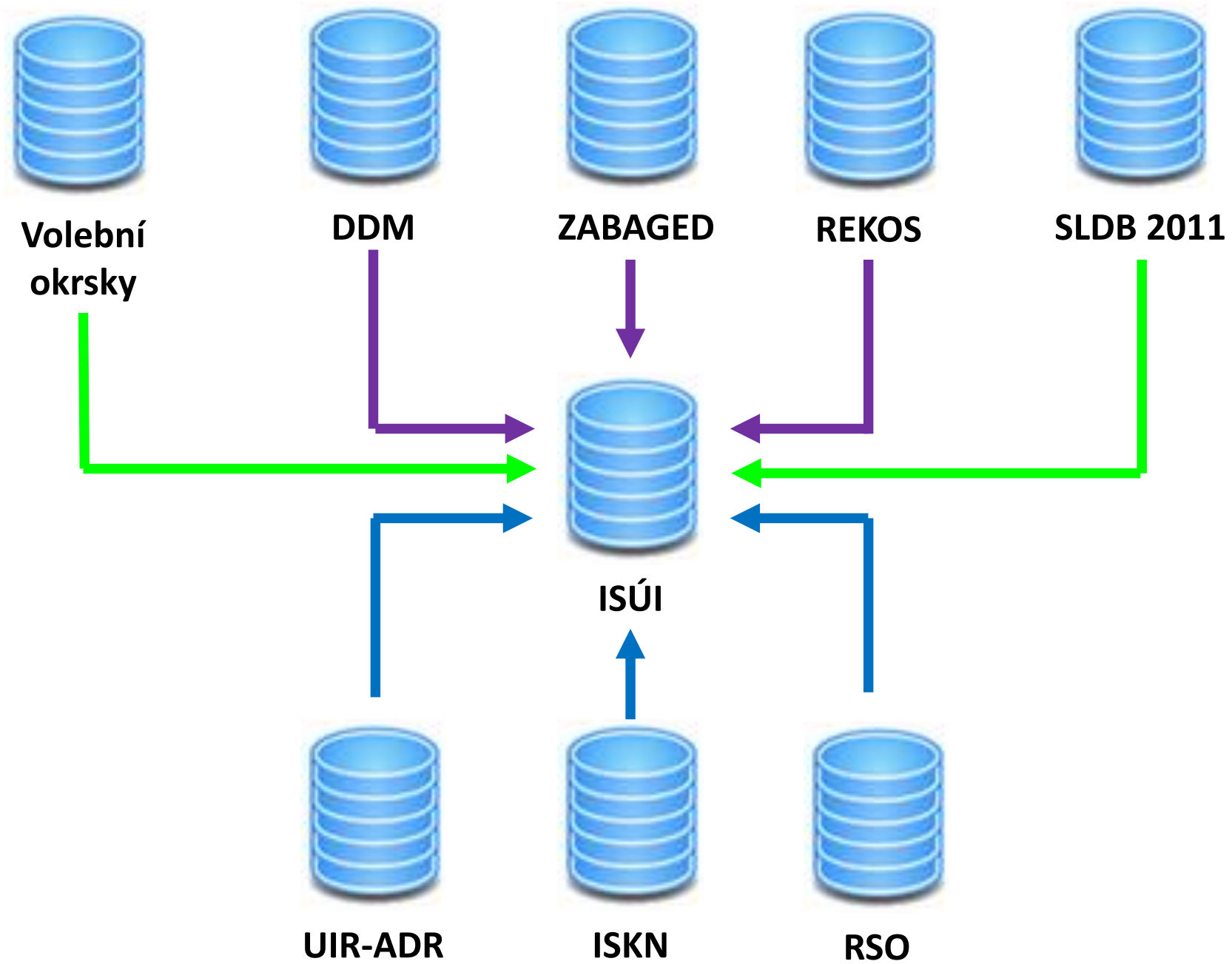
- Obsahem RÚIAN jsou **popisné** a **lokalizační údaje** o:
 - územních prvcích,
 - územně evidenčních jednotkách,
 - účelových územních prvcích,
 - **adresách**,
 - vzájemných vazbách.
- V ostatních registrech se vedou **odkazy** na **adresní místa** vedená v RÚIAN.
- **RÚIAN** je **veřejným seznamem**.

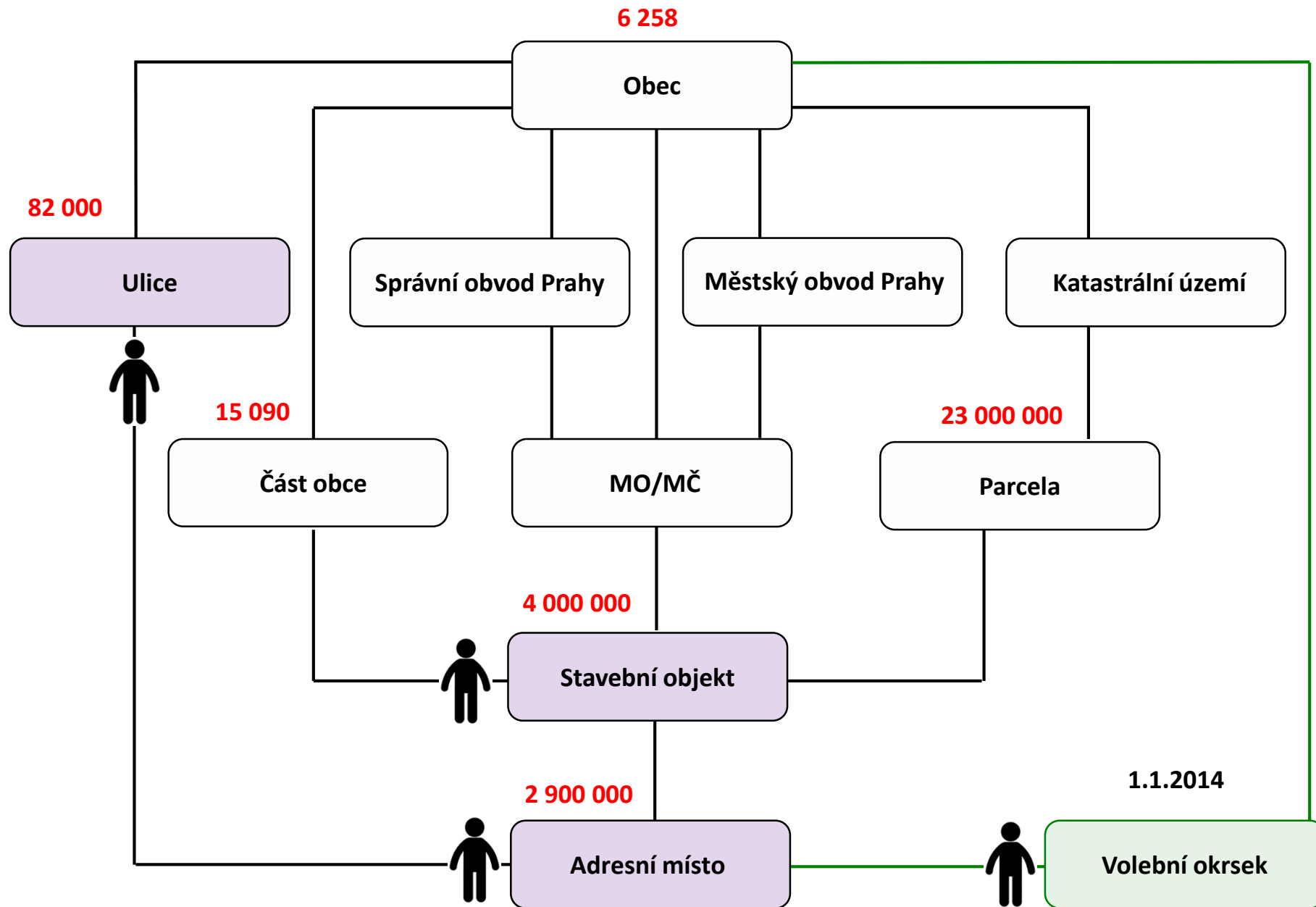


Úvodní naplnění ISÚI/RÚIAN

- Zdrojové systémy (data) pro úvodní naplnění ISÚI **stanovil** zákon o základních registrech.
- **Prvotní naplnění (migrace)** ISÚI/RÚIAN bylo provedeno o prázdninách 2011.
- **Zdrojovými systémy** pro naplnění ISÚI byly:
 - **ISKN** (ČÚZK)
 - **RSO** (ČSÚ)
 - **UIR-ADR** (MPSV)
 - **DDM** (Česká pošta s.p.)
 - **REKOS** (PSP ČR)

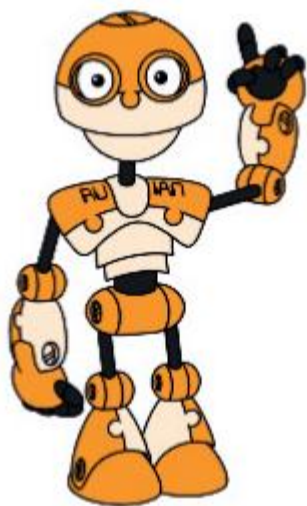






Počty a zdroje prvků

Prvek	Počet	Zdroje pro naplnění		
Stavební objekt	4 000 000	ISKN	RSO	UIR-ADR
Adresní místo	2 900 000	UIR-ADR	RSO	ISKN
Ulice	80 000	UIR-ADR	RSO	



Aktualizace údajů v RÚIAN

- Editace údajů RÚIAN probíhá pomocí dvou AIS:
 - Informační systém územní identifikace (ISÚI),
 - Informační systém katastru nemovitostí (ISKN).
- Editory údajů v ISÚI jsou:
 - obce,
 - stavební úřady,
 - Český statistický úřad (ČSÚ),
 - Český úřad zeměměřický a katastrální (ČÚZK).
- Aktualizace údajů RÚIAN probíhá on-line.



Konstitutivnost zápisu do RÚIAN

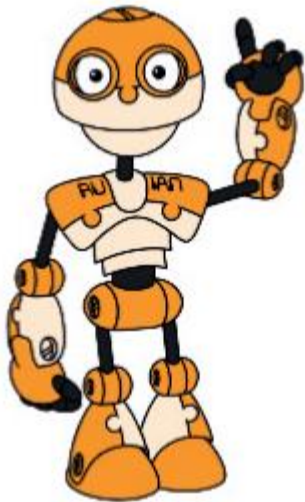
- Některé zápisy do RÚIAN jsou konstitutivním aktem.

- Část obce a ulice

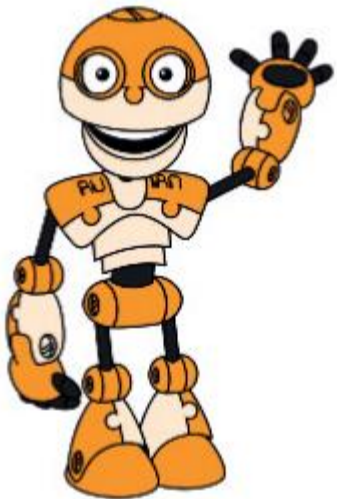
Dle § 28 odst. 3 zákona č. 128/2000 Sb., o obcích, ke vzniku, změně názvu nebo zániku části obce a k pojmenování, přejmenování nebo zániku ulice nebo jiného veřejného prostranství **dochází zápisem do RÚIAN**.

- Číslo domovní (č.p./č.ev.) stavebního objektu

Dle § 31a odst. 7 zákona č. 128/2000 Sb., o obcích, k očíslování, přečíslování nebo zrušení číslování budovy **dochází zápisem do RÚIAN**.

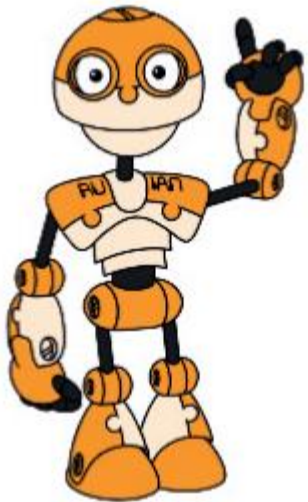


Teorie a praxe



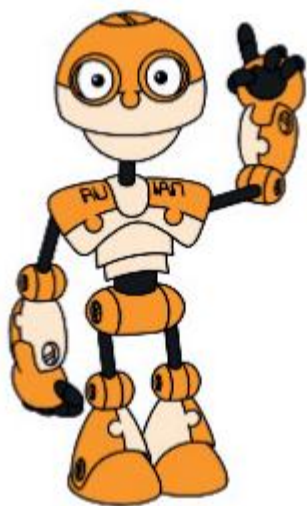
Počet uživatelů ISÚI?

11227



Počty vybraných prvků RÚIAN

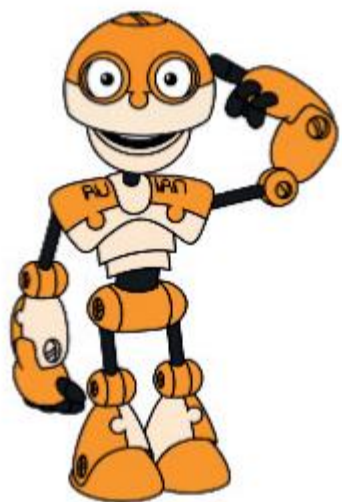
Prvek	Počet
Obce	6258
Části obce	15 097
Katastrální území	13 077
Stavební objekty	4 074 337
Stavební objekty s č.p./č.ev.	2 844 180
Adresní místa	2 916 318
Parcely	22 811 582
Ulice	82 941



Volili jste v komunálních volbách?

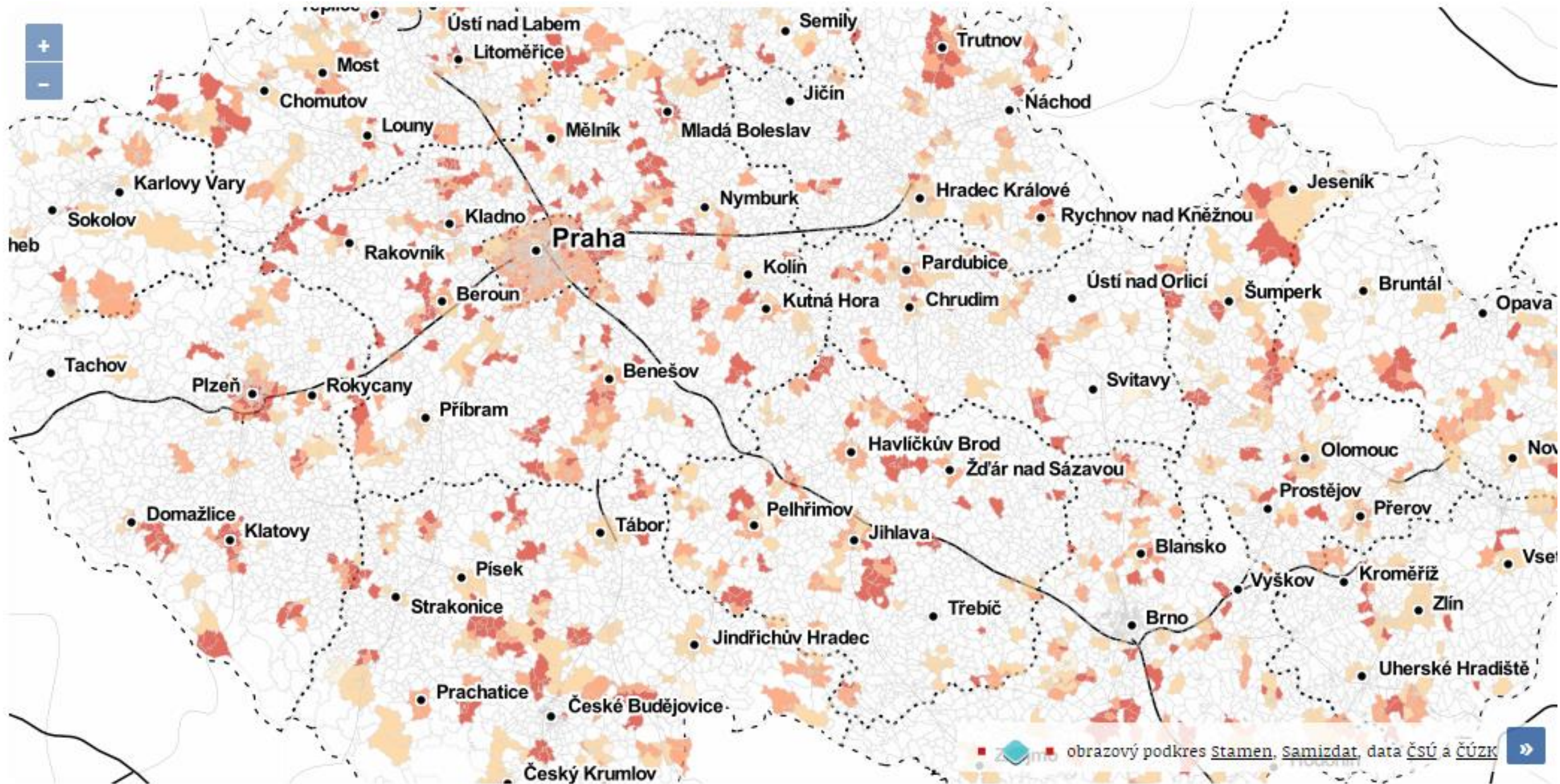
ČÚZK poskytuje **obcím** údaje o **volebních okrscích** potřebné pro vydávání **voličských seznamů** přes CzechPOINT@Office.

V předvolebním období (8-10/2018) si o **voličské seznamy** požádalo:



5 629 (90%) obcí





Počet obcí v České republice?

6258



Obce a číslování stavebních objektů

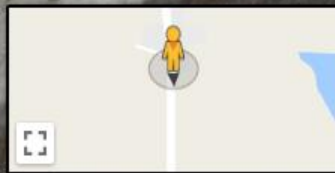
	Počet	%
Počet obcí s č.p.	6257	99,9
Počet obcí s č.ev.	5092	81,3
Počet obcí s ulicemi	1409	22,5
Počet obcí s č.or.	258	4,1



Nejčastější názvy obcí v ČR

Název obce	Počet
Nová Ves	14
Petrovice	9
Němčice	9
Slatina	8
Březina	8





Největší počet k.ú. v obci

Název části obce	Počet
Praha	112
Brno	48
Ostrava	39
Liberec	26
Olomouc	26
Ústí nad Labem	26



Počet obcí s jediným k. ú. – 3934 (62,9%)



44
22

V PLÁNI
LHOTKA - PRAHA 4



1
KARLÍN
PRAHA 8

69
SOKOLOVSKÁ

67
SOKOLOVSKÁ



Počet SO s více adresními místy?

50003

(2%)



SO s největším počtem AM

ID	Obec	Počet
38842751	Ústí nad Labem	53
44729031	Ústí nad Labem	52
30615437	Brno	43
78938741	Ústí nad Labem	41
30474591	Kladno	38



Informace o stavbě

Stavba:	č. ev. 1664, 1665, 1666, 1667, 1668, 1669, 1670, 1671, 1672, 1673, 1674, 1675, 1676, 1677, 1678, 1679, 1680, 1681, 1682, 1683, 1684, 1685, 1686, 1687, 1688, 1689, 1690, 1691, 1692, 1693, 1694, 1695, 1696, 1697, 1698, 1699, 1700, 1701, 1702, 1703, 1704, 1705, 1706
Obec:	Brno [582786]
Část obce:	Lesná [411710]
Katastrální území:	Lesná [610887]
Číslo LV:	1427
Stavba stojí na pozemku:	p. č. 1841 , 1842 , 1843 , 1844 , 1845 , 1846 , 1847 , 1848 , 1849 , 1850 , 1851 , 1852 , 1853 , 1854 , 1855 , 1856 , 1857 , 1858 , 1859 , 1860 , 1861 , 1862 , 1863 , 1864 , 1865 , 1866 , 1867 , 1868 , 1869 , 1870 , 1871 , 1872 , 1873 , 1874 , 1875 , 1876 , 1877 , 1878 , 1879 , 1880 , 1881 , 1882 , 1883
Typ stavby:	budova s číslem evidenčním
Způsob využití:	garáž



🛒 Koupit el. listinu

- [Výpis z KN \(LV\)](#)
Cena [50,- Kč/A4](#)
- [Částečný výpis z KN \(LV\)](#)
Cena [50,- Kč/A4](#)
- [Informace o stavbě](#)
Cena [50 Kč/A4](#)
- [Kopie katastrální mapy](#)
Cena [50 Kč/A4](#)

Vymezené jednotky

[1664/1](#), [1665/2](#), [1666/3](#), [1667/4](#), [1668/5](#), [1669/6](#), [1670/7](#), [1671/8](#), [1672/9](#), [1673/10](#), [1674/11](#), [1675/12](#), [1676/13](#), [1677/14](#), [1678/15](#), [1679/16](#), [1680/17](#), [1681/18](#), [1682/19](#), [1683/20](#), [1684/21](#), [1685/22](#), [1686/23](#), [1687/24](#), [1688/25](#), [1689/26](#), [1690/27](#), [1691/28](#), [1692/29](#), [1693/30](#), [1694/31](#), [1695/32](#), [1696/33](#), [1697/34](#), [1698/35](#), [1699/36](#), [1700/37](#), [1701/38](#), [1702/39](#), [1703/40](#), [1704/41](#), [1705/42](#), [1706/43](#)

📄 Informace z RÚIAN

Vlastníci, jiní oprávnění

Vlastnické právo	Podíl
SJM Babák Petr a Babáková Květoslava, Třískalova 523/1, Lesná, 63800 Brno	1540/66220
BARKLINE DE TOLYA, s.r.o., Fillova 101/4, Lesná, 63800 Brno	1/43
Bartl Vlastislav, Studená 458/20, Lesná, 63800 Brno	1/43
SJM Blažek Miloslav a Blažková Růžena RNDr. CSc., Haškova 140/3, Lesná, 63800 Brno	1540/66220
SJM Branda Jiří a Brandová Drahomíra, Třískalova 565/12, Lesná, 63800 Brno	1540/66220

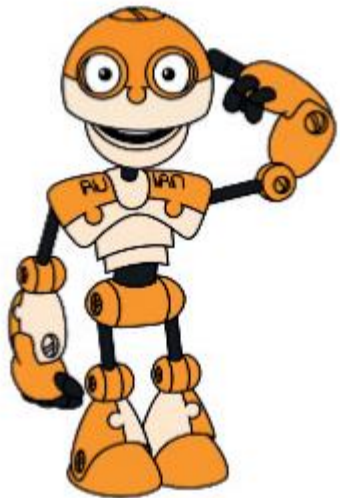
101

101



Číslo popisné shodné s orientačním

978



SOKOLOVSKÁ
KARLÍN - PRAHA 8

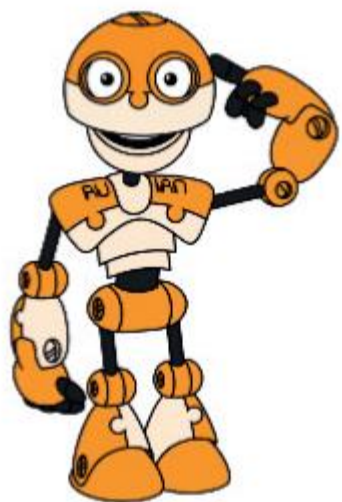
Sokolovská

Pojmenována podle ukrajinského města Sokolove, u něhož se ve dnech 8.-13. března 1943 odehrála jedna z bitev 2. světové války. V boji s německou přesilou se tu vyznamenal 1. československý samostatný prapor.

Počet ulic v ČR

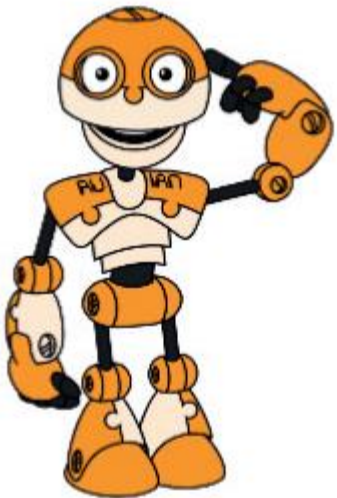
82941

(23% obcí)



Nejčastější názvy ulic

Název ulice	Počet
Zahradní	692
Krátká	595
Nádražní	517
Polní	490
Školní	476





72
LHOTKA
PRAHA 4

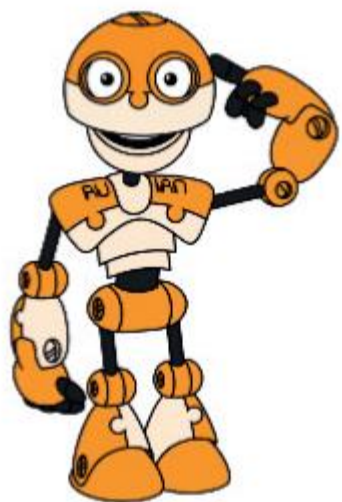


6
NA PŘÍČCE

Počet adresních míst s ulicí

1 502 863

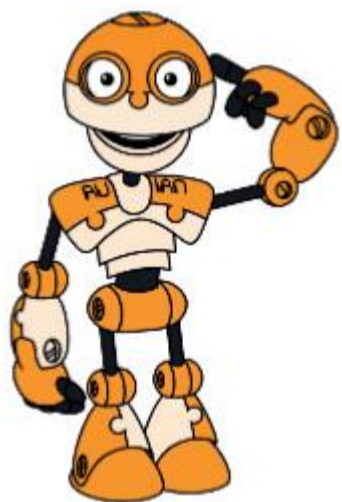
(52%)



Počet adresních míst s číslem orientačním

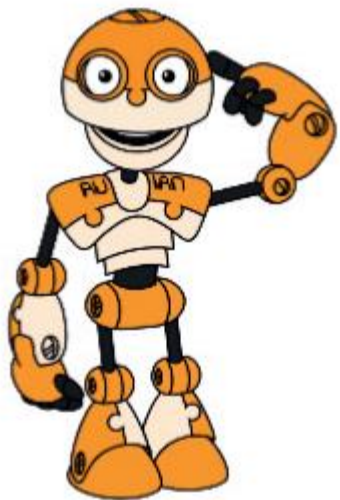
521 059

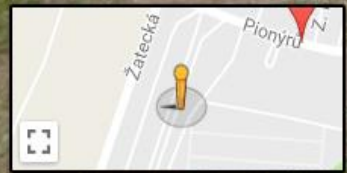
(18%)



Ulice s největším počtem AM

Obec	Ulice	Počet AM
Most	Pionýrů	755
Praha	Kazín	652
Teplice	Bratislavská	599
Veselí nad Moravou	Hutník	565
Otrokovice	tř. Tomáše Bati	537





49a

5
KARLÍN
PRAHA 8



9
7
5
3
1



2a

2

4

6

8

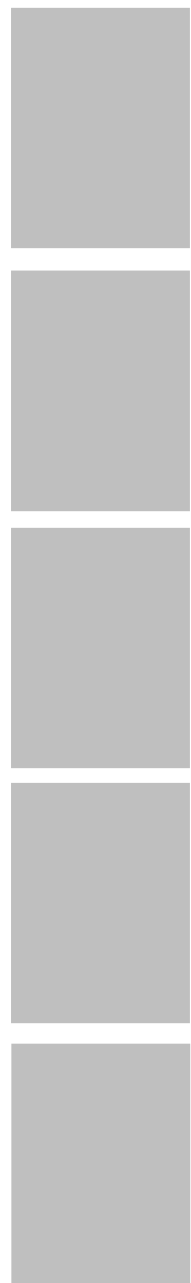


68

66a

381
KARLÍN
PRAHA 8

633
KARLÍN
PRAHA 8



71

69

67

65

63

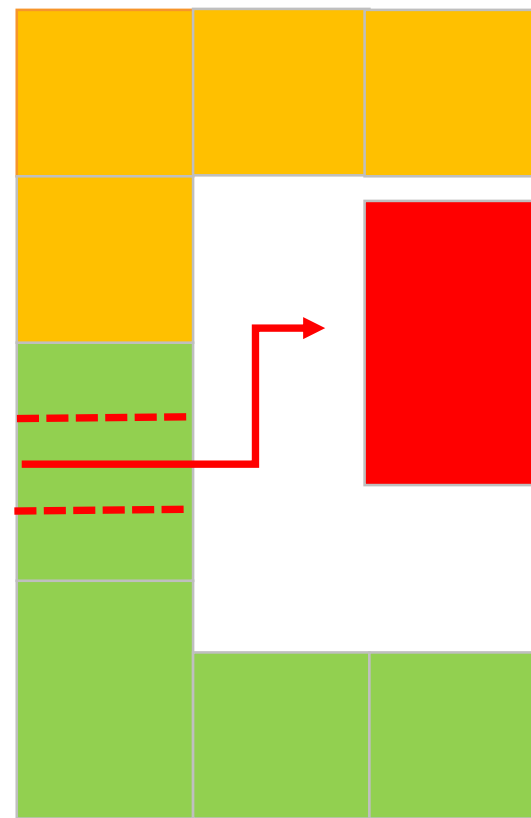


70

68

68a

66



UNIC
RÁ POMÁHÁ

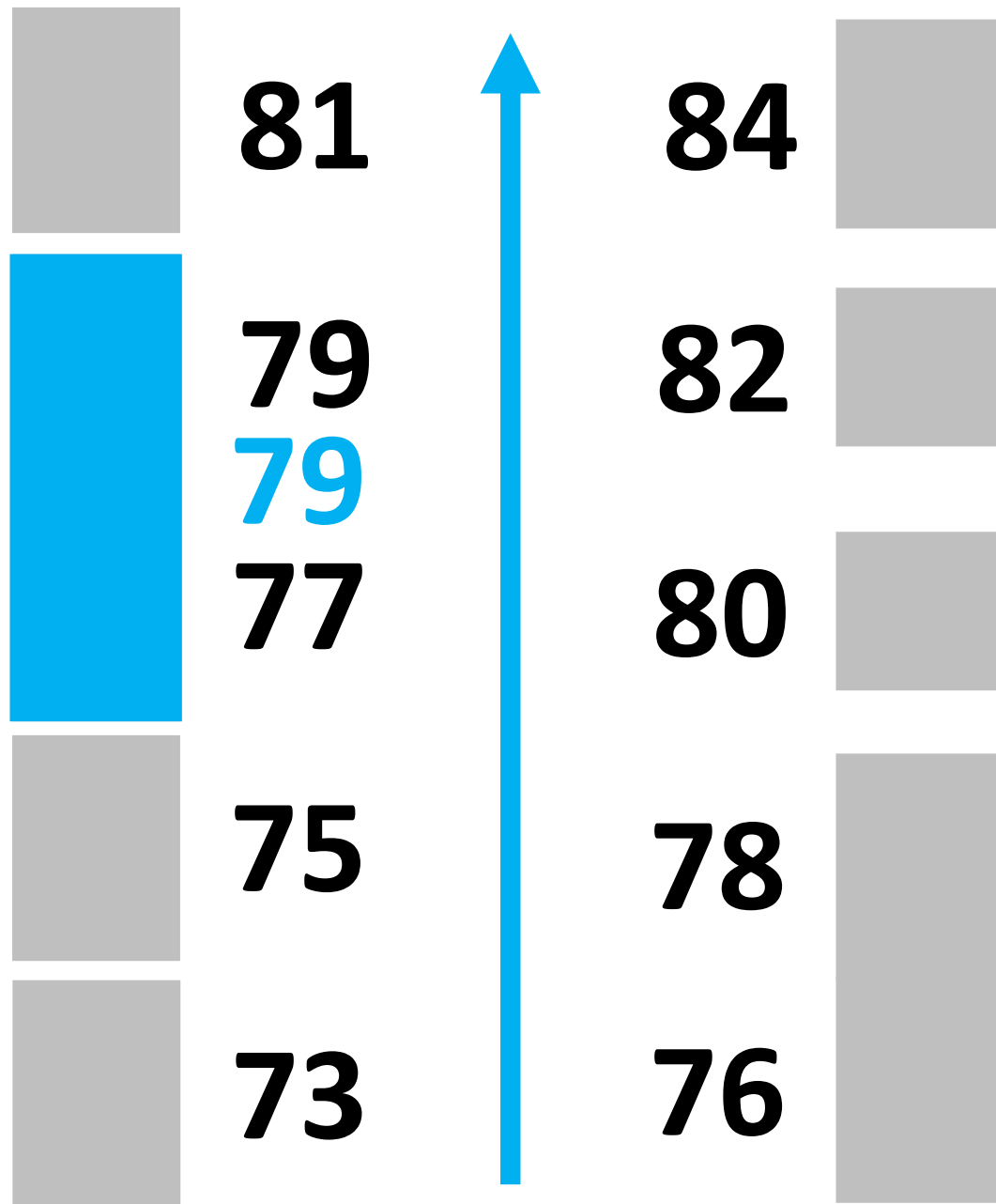
75

Vjezd
a parkování
zakázáno

79
SOKOLOVSKÁ

192
KARLÍN
PRAHA 8

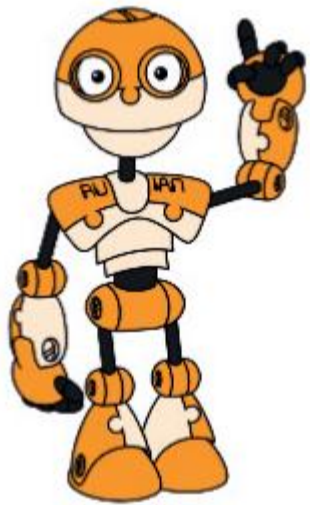
JC



Vyhláška 326/2000 Sb.

- budova se označuje pouze **jediným** číslem popisným nebo evidenčním.
- popisná, evidenční a orientační čísla se **barevně liší**.
- k číslování se užívá **arabských číslic** v rozmezí 1 až 9999.
- u čísel popisných a evidenčních **bez** jakýchkoliv dodatků.
- u **čísel orientačních** může být **použit jako dodatek jeden malý znak** české abecedy bez diakritických znamének.
- **čísla orientační** se umísťují **vždy pod tabulku** s číslem popisným.





29a
KARLÍN
PRAHA 8



27a

93

22



Vertical sign with text and a pink arrow pointing right.

20

S6
45

36



345

0770



POZOR
sly
PES



233
LIBUŠ
PRAHA 4

3

15



ovolníci
kém centru



**JESLE
RADOST**
při Thomayerově nemocnici



55

57

119
KRČ
PRAHA 14

120
KRČ
PRAHA 14

59

61

Fakultní Thomayerova nemocnice
s poliklinikou

**DĚTSKÉ
CENTRUM**

s komplexní péčí a podpůrnou
rodinnou terapií



PRAHA 5 - STODŮLKY

11

1011

1012

1169

1170

1171

1172

1173

1174

1175

1176

1177

K BRANCE

7

9

11

13

15

17

19

19a

19b

19c

19d

19e

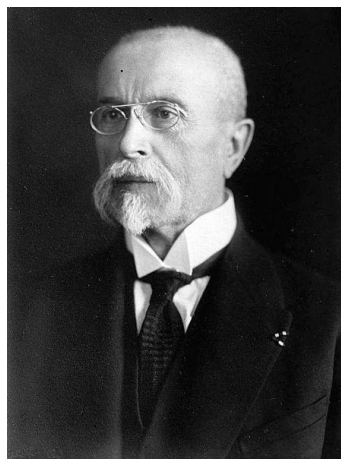
Československo - 100 let republiky



1918 – 2018



Československo - 100 let republiky



Tomáš
Garrigue
Masaryk

309



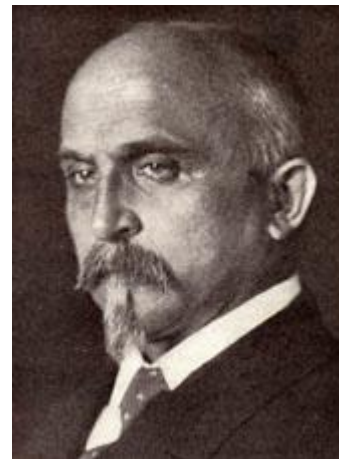
Edvard
Beneš

82



Karel
Kramář

7



Alois
Rašín

22



Antonín
Švehla

12



Budoucnost RÚIAN

- Rozvoj **modelu sdílení kompetencí a odpovědnosti** za jednotlivé typy údajů v územní identifikaci (RÚIAN).
- Zavádění nových **účelových územních prvků** do RÚIAN:
 - údaje o ochraně nemovitosti,
 - údaje o bonitových půdně-ekologických jednotkách (BPEJ),
 - údaje o příslušnosti k souboru lesních typů (SLT).
- Příprava **kontrol** údajů vedených v RÚIAN pro potřeby **zkvalitňování** datového fondu externími editory.
- **Vzdělávání editorů** RÚIAN z obcí a stavebních úřadů.
- **Integrace** editačních informačních systémů s ISÚI.



Děkuji za pozornost.

Ing. Jiří Formánek

jiri.formanek@cuzk.cz

www.ruian.cz

